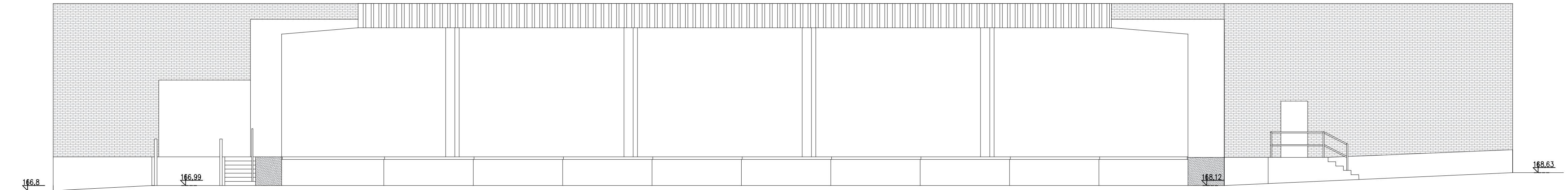


ELEWACJA POŁUDNIOWA RAMPY KONTROLNEJ 17I SKALA 1:100



LEGENDA:

- TYNK MOZIKOWY
- CEGŁA CERAMICZNA

- Projekt rozpatrywać łącznie z opisem technicznym.
- Wszelkie prace należy prowadzić zgodnie z zasadami sztuki budowlanej, szczegółowymi zaleceniami polskich przepisów i norm branżowych, atestów i dopuszczeń do stosowania oraz według zaleceń i zgodnie z technologiami producentów wszelkich wyrobów i systemów stosowanych w realizacji projektu.
- Niniejsza dokumentacja stanowi część opracowania wielobranżowego. Dokumentację wielobranżową należy rozpatrywać jako całość.
- Nie należy prowadzić robót w oparciu o dokumentację jednej branży bez sprawdzenia ich odniesień do pozostałych branż.

		"ATM" Krzysztof Miklaszewicz- usługi budowlane 15-399 Białystok, ul.Skłodowska 12 lok. 107 tel. 85 742 40 08 wew. 20 , atmprojekt@interia.pl		NR RS. <b>I-2</b> DATA: 10.06.2021	
NAZWA I ADRES OBIEKTU BUDOWLANEGO: <b>RAMPA KONTROLNA NR 17I NA PLATFORMIE WJAZDOWEJ DROGOWEGO PRZEJŚCIA GRANICZNEGO W KUŹNICY</b>					
STADIUM PROJEKTU:		NAZWA RYSUNKU:		SKALA:	
P.W.		<b>ELEWACJA POŁUDNIOWA</b>		<b>1:100</b>	
SPECJALNOŚĆ:		PROJEKTANT:		PODPIS:	
KONSTRUKCYJNO-BUDOWLANA					
OPRACOWANIE CHRONIONE PRAWEM AUTORSKIM					